

まずはお電話 **0120-193-561** 通話無料

県外からのゲリラチラシではありません。

私たちは和歌山に根ざした「まちの豊屋さん」です。長年に渡りアフターサービスも含め、未長くお付き合いさせていただく事をお約束します。

※表示価格は、税込み価格です。

**メルマガ会員募集中!**

お得な情報が盛り沢山のメルマガ配信中!!

- メルマガ会員様特典
- キャンペーンの先行案内
- その他お役立ち情報 などなど



ホームページはこちらから!

登録はカンタン! QRコードを読み込んで空メールを送るだけ!



**工事期間もどど〜んと延長!!**

期間中にご契約でOK!

**予約割 8%OFF**

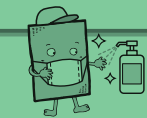
★セール期間内にご予約頂き、2022年1月~3月末までに工事をさせて頂く方。(※お見積り~契約までを年内に終わらせていけば、工事は年明け(3月末迄)でも構いません。)

お見積り頂いた方全員に

**粗品プレゼント致します**

おへやの特急便のポイントは還元率最大級!!

**ポイント2倍**



私たちスタッフは感染症拡大予防のため、

マスク着用・手指消毒・入社時の検温を実施し、**新型コロナワクチンも摂取(2回)済みです。**

今年一年の感謝を込めて **大還元祭**

2021年末恒例

お買い上げの合計金額が **20万円超分を**

**半額セール**

(※最大値引きは15万円までとさせていただきます)

お買い上げの合計金額が **10万円~20万円まで**

**30%OFF**

お買い上げの合計金額が **5万円~10万円まで**

**20%OFF**

年内施工 **30件限定** お早めにご注文ください! (予約割は除く)

こんな方は必見です!  
 ☆帰省のお迎えをする方!  
 ☆年末に向けて大掃除をしたい方!  
 ☆年始を新たな気持ちでスタートしたい方!  
 ☆お正月を家でゆっくり過ごす予定の方!  
 この機会をお見逃し無く!ぜひご検討下さい!

畳のキズ、へこみ、ささくれ、ふすまの破れ、シミなど

気になっている方... **1枚からでも喜んで!!**  
 たたみ、ふすま、障子、あみ戸など枚数や内容に関わらず、ぜひお気軽にご相談・お問い合わせください!  
 お客様のご要望に誠心誠意ご対応させていただきます。  
 皆さまからのご連絡をスタッフ一同心よりお待ちしております!

●セール期間●  
**本日より** 各店 **30名** まで **12/20** 受付まで  
 ▼▼▼ あらかじめご了承下さい ▼▼▼  
 ●30件限定セールになります。以後のお客様は通常価格とさせていただきます。(予約割は除く)  
 ●ご予約順に作業致しますのでお急ぎの方はなるべくお早めにご注文下さいませ。  
 ●ふすまは枚数によりのりが乾く2・3日の間お預かりさせていただきます場合がございます。

★詳しくはウラ面をご覧ください。

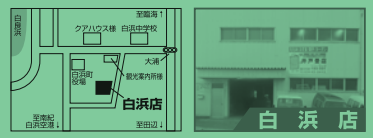
■営業エリア> **和歌山県内全域お伺いします!** どこでもご相談下さい!



■ご注文は...通話料無料・24時間受付  
**全店共通** **いぐさ ゴロツと1番**  
**0120-193-561**

— 創業81年の伝統と58万量の販売実績 —  
**有限会社 井戸豊店**

西牟婁郡白浜町2512-17  
 TEL (0739) 42-2412  
 FAX (0739) 42-2448



おへやの特急便  検索

※表示価格は、全て税込み価格で表示しております。

お値段の計算は  
カンタンです!

たとえば...6畳間の表替(上)の場合

9,900円×6畳=59,400円

たたみ裏返し  
(1枚) 3,850円!!

## たたみ

お望みの畳×必要な枚数=お値段  
(※下表の価格参照)

商品名	表替え		新 畳		耐久性	美しさ	人気度	ひと言アドバイス
	京間サイズ	本間サイズ	京間サイズ	本間サイズ				
森林ひのき畳			39,600円	46,200円	★★★★★	★★★★★	★	年中、心地よくリラックスできる健康と自然にやさしい畳。飛騨ひのきちップ使用。
最高級	40,700円	44,000円	52,800円	57,200円	★★★★★	★★★★★	★★	何と云ってもこだわり本物志向。独特の光沢をお楽しみ下さい。
紀州の畳 紅梅・白梅			24,200円	28,600円	★★★★★	★★★★★	★★	地球に優しいオール天然素材畳。紀州備長炭使用。
高級	24,200円	27,500円	34,100円	36,300円	★★★★★	★★★★★	★★★	畳は日焼けした後が勝負。年月が経つ程味が出る品です。
極上	16,500円	18,700円	25,300円	27,500円	★★★★★	★★★★★	★★★★★	強さバツグン! 擦り切れたり目が割れてきたりしません。
庵(iいり)-classic-	13,750円	15,400円	19,250円	20,900円	★★★★★	★★★★★	★★★★★	織り目あざやか今までにない高級感あふれる仕上がり。
作田大輔	両サイズ共	13,750円	両サイズ共	19,250円	★ <b>新商品!!</b> ★			熊本県産畳表。生産者の想いが詰まった一品です。
特上	12,100円	14,300円	17,600円	19,800円	★★★★★	★★★★★	★★★	敷き上がりの美しさはバツグンです。
上	9,900円	11,000円	15,400円	16,500円	★★★★★	★★★★★	★★★★★	若奥様に大好評。迷ったらコレ!! 万年ベストセラーです。
中	7,700円	8,800円	12,100円	13,200円	★★★★★	★★★★★	★★★★★	お子様の部屋など使用頻度の高いお部屋におすすめです。
並	6,600円	7,700円	11,000円	12,100円	★★★★★	★★★★★	★★★★★	お手頃プライスで一気にと替え!! 汚れやすいお部屋に最適です!

## 庵(iいり)-classic-

### 国産表の決定版

- ◎独特な織り技術  
織り目あざやか高級感あふれる仕上がり。
- ◎安心と安全がテーマです  
完全イグサを1本1本丁寧に織り上げています。



### 産地直送畳表

その名も

注目のおすすめ畳

無垢・素朴、だから味がある。

作田大輔

《表替え》京間・本間両サイズ共 《新畳》京間・本間両サイズ共

13,750円 19,250円

## ふすま [貼替]

もちろん! 引手 無料交換 【襖・建具の新調価格は、お気軽にお電話にてお問い合わせ下さい。】

商品名	基本サイズ 2000mm×960mm				耐久性	美しさ	人気度	ひと言アドバイス
	両面(大)、戸襖(両)	押入(大)、戸襖(片)	押入(中)900×960	天袋・地袋				
梅	4,400円	3,850円	3,080円	2,310円	★	★	★★	予算にやさしいアパート、マンション用。無地タイプ。
竹	5,500円	4,400円	3,520円	2,640円	★★★★	★★	★★★★	予算にやさしいアパート、マンション用。多数の中から選びいただけます。
松	7,150円	4,950円	3,960円	2,970円	★★★★	★★★★	★★★★★	普及品。糸入り無地タイプ。
鶴	8,250円	6,050円	4,840円	3,630円	★★★★★	★★★★★	★★★★★	どんなお部屋にもマッチするこれぞ定番! 目下当店人気トップ。
亀	9,900円	7,700円	6,160円	4,620円	★★★★★	★★★★★	★★★★★	糸の強い変り織。上品なデザイン。
上級	13,200円	8,800円	7,040円	5,280円	★★★★★	★★★★★	★★★★★	ヒット作。多数の中から選びいただけます。
高級	16,500円	11,000円	8,800円	6,600円	★★★★★	★★★★★	★★★★★	織り目細かく、強さバツグン。これぞ現代の障壁画。
最高級	越前手漉き鳥の子、天然素材織物等、ご予算に応じてお見積り致します。							

商品名	大 中 小			ゴム取替え:1m/315円
	900×1900	900×950	900×450	
通常タイプ	3,300円	2,640円	1,980円	ポリプロピレン製のネットです。
マジックネット	6,050円	4,840円	3,630円	中からはスッキリ外からは家の中が見えません。
ステンレス	7,150円	5,720円	4,290円	ステンレス製ですのでいつまでも錆がきません。

商品名	大 中 小			雪見障子	
	900×1900	900×950	900×450		
普通紙	無地 雲竜	2,750円	2,200円	1,650円	3,850円
上質紙	無地 雲竜	3,850円	3,080円	2,310円	4,950円

# いぐさ日記 Vol.22

今年も開催します!! 「いぐさ植え付け体験」の巻

多くの人手がいる「苗割り」作業も毎年お手伝いくださるお母さんたちにお声掛けをして一緒に準備をしました♪

さて、「植え付け体験」ですが、「畳」は何を材料としてどのように作られているの? そんな疑問も体験型イベントとして皆さまに知っていただくきっかけになればと始め、気づけば今年で4回目。毎年多くのご参加ありがとうございます!

寒い季節ではございませぬ、泥にまみれてワイワイと過ごしてみませんか? お子さまの参加も大歓迎です♪

いぐさ植え付け体験の受付、詳細は#戸畳店HPをご覧ください。  
(学校関係の皆さま等、体験イベントのお問合せ承ります。)

井戸畳店 ホームページ「いぐさ日記」もご覧ください